



MAKSU- JA TOLLIAMET

Töötamise registreerimine

Kristi Laul

Maksu ja Tolliamet

PROBLEEM

- » 2012. aastal sai 12% Eesti töötajatest palka, millelt jäeti ettenähtud maksud osaliselt või täielikult maksmata 146,1 miljoni euro ulatuses;
- » kontrollide käigus väidavad töötajad sageli, et on “esimest päeva” tööl;
- » mitteametlikult töötavatel inimestel puuduvad sotsiaalsed tagatised;
- » töötamisega seotud info töötlemine asutustes on aeganõudev, andmete kvaliteet ebaühtlane, paljud dokumendid on esitatud paber kandjal.



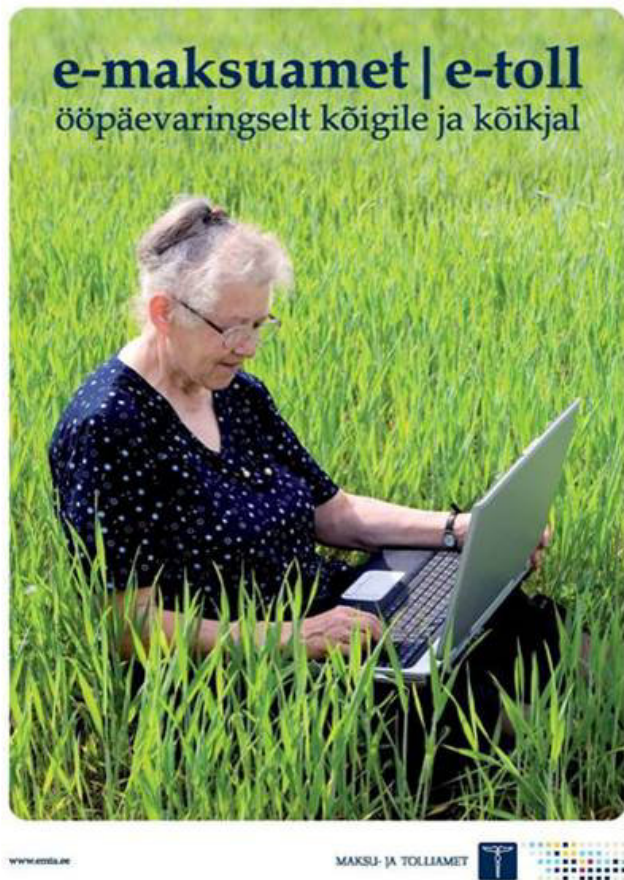
PROJEKT

- » 2013 alguses käivitasime töötamise registreerimise arendusprojekti.
- » Projekti on kaasatud:
 - Eesti Haigekassa
 - Eesti Töötukassa
 - Politsei- ja Piirivalveamet
 - Sotsiaalkindlustusamet
 - Maksu- ja Tolliamet
 - Tööinspektsioon



- Sotsiaalministeerium
- Siseministeerium
- Rahandusministeerium

TÖÖTAMISE REGISTREERIMINE UUES SÜSTEEMIS



- » Tööd võimaldav isik esitab töötamise andmed enne töö tegija tööle asumist.
- » Registreerimine toimub e-kanalis (e-maksuamet/e-toll), lihtsustatud korras telefoni või SMSi teel; lisaks on võimalik andmeid esitada üle x-tee.
- » Isikute andmed on eeltäidetud isikukoodi ja/või registrikoodi järgi rahvastikuregistrist ja/või äriregistrist saadud andmetega.

REGISTREERIMISEL ESITATAVAD ANDMED

- » Tööd võimaldanud isiku andmed (registri- või isikukood, nimi) – eeltäidetakse süsteemi poolt peale veebikeskkonnas autentimist;
- » tööd tegeva isiku andmed (isikukood, nimi) – online päring rahvastikuregistrisse isikukoodi alusel;
- » töötamise alguse kuupäev;
- » töötamise liik (tööleping, võlaõiguslik leping jne; lisaandmed välismaalaste kohta) – ette on antud klassifikaatorid;
- » töötamise peatumine;
- » töötamise lõppemine.



MILLEKS ANDMEID KASUTATAKSE?

- » Ravikindlustuse määramiseks;
- » töötuna arvele võtmiseks, arveloleku lõpetamiseks, töötutoetuse ja töötuskindlustushüvitiste määramiseks;
- » töötamise fakti kontrollimiseks;
- » välismaalaste töötamise tingimuste järelevalve menetluseks;
- » töösuhete (Töölepinguseaduse § 1 lg 2) järelevalve menetluseks ja tööõnnetuste uurimiseks;
- » maksukohustuse täitmise kontrollimiseks.



EESMÄRK JA MÕJU

- » Mitteametliku tööjõu kasutamise vähenemine ja tööd võimaldanud isikute maksudistsipliini paranemine;
- » maksude laekumise suurenemine – täiendav maksulaekumine ca 10 milj eurot;
- » suureneb elektroonselt kogutavate andmete maht, väheneb halduskoormus – kaovad mitmed paberdokumendid;



EESMÄRK JA MÕJU

- » töötukassa saab luua “paberivaba” menetlussüsteemi;
- » tagatakse hüvitiste maksmise õiguspärasus;
- » tööd tegev isik saab kontrollida, kas tema töötamine on registreeritud, kas temale tehtud väljamaksed on deklareeritud, maksud tasutud ning sotsiaalsed tagatised olemas;
- » registriga tagatakse ravikindlustus viisa alusel töötavate isikutele, kellel seda praegu ei ole;
- » kaob vajadus teavitada PPA-d eraldi välismaalase töötamise tingimuste muutumisest.



KOHTUMISED TURUOSALISTEGA

- » Kaubandus-Tööstuskoda
- » EVEA
- » Tööandjate Keskliit
- » Maksumaksjate Liit
- » Eesti Ametiühingute Keskliit
- » Raamatupidajate Kogu
- » Personalijuhtide ühing PARE



EDASISED TEGEVUSED

- » **September – oktoober 2013:** õigusaktide muutmise eelnõude kooskõlastamine EISis, vastutajad RM, SoM.
- » **Juuni – oktoober 2013:** kohtumised turuosalistega süsteemi tutvustamiseks ja ettepanekute kogumiseks, avalik kommunikatsioon, vastutaja MTA.
- » **Oktoober 2013:** IT lahenduse väljatöötamiseks arendaja valimine, vastutaja RMIT.
- » **Oktoober – november 2013:** õigusaktide muutmise eelnõude esitamine Vabariigi Valitsusele, vastutajad RM, SoM.
- » **Oktoober 2013 – mai 2014:** IT lahenduse arendamine ja testimine, vastuaja MTA, RMIT.
- » **Aprill – juuni 2014:** klientide teavitamine, vastutaja MTA.
- » **1. juuli 2014:** projekti lõpp, register rakendub töösse.



Täna!



KOGUME KOKKU
RIIGI MAKSUTULUDI!



VÖITLEME
VARIMAJANDUSEGA!



HOIAME JA ARENDAME
OMA MEESKONDA!